

TUTORIAL PARA PRODUÇÃO DE VÍDEOS – POWERPOINT

Abaixo encontram-se as etapas e explicações para desenvolver o PowerPoint Falado. Siga as informações e conseguirá produzir vídeos de boa qualidade para serem apresentados no Ecoinovar.

1ª Etapa: Inicie o software PowerPoint.

2ª Etapa: Desenvolva sua apresentação com as informações do seu projeto.

3ª Etapa: Após desenvolvido sua apresentação deve-se inserir sua explicação e sua imagem, caso desejar. Para isso, é necessário seguir o seguinte caminho dentro do PowerPoint:

Arquivo (Figura 1) → Exportar (Figura 2) → Criar vídeo (Figura 2).

Figura 1

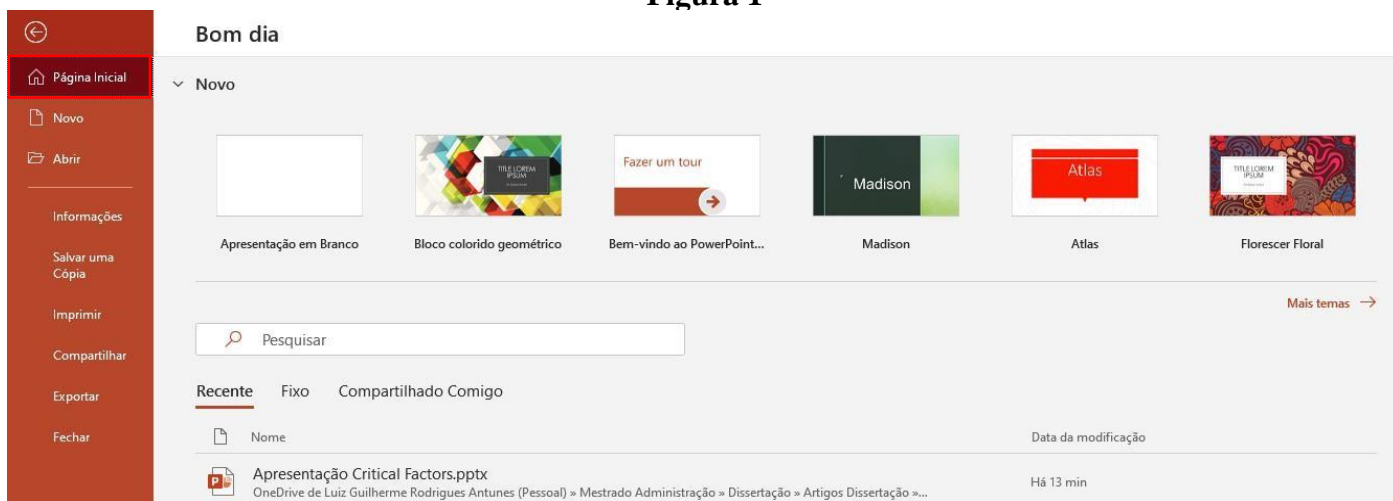
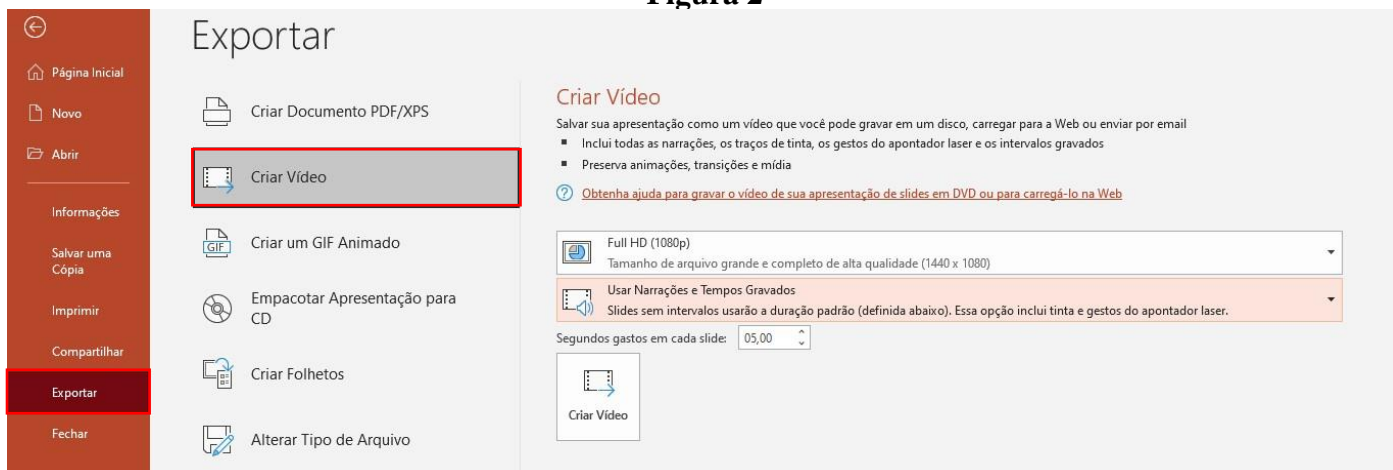


Figura 2



4ª Etapa: Nesse momento deve-se configurar a gravação do vídeo, Figura 3. Utilize as especificações abaixo.

Especificações:

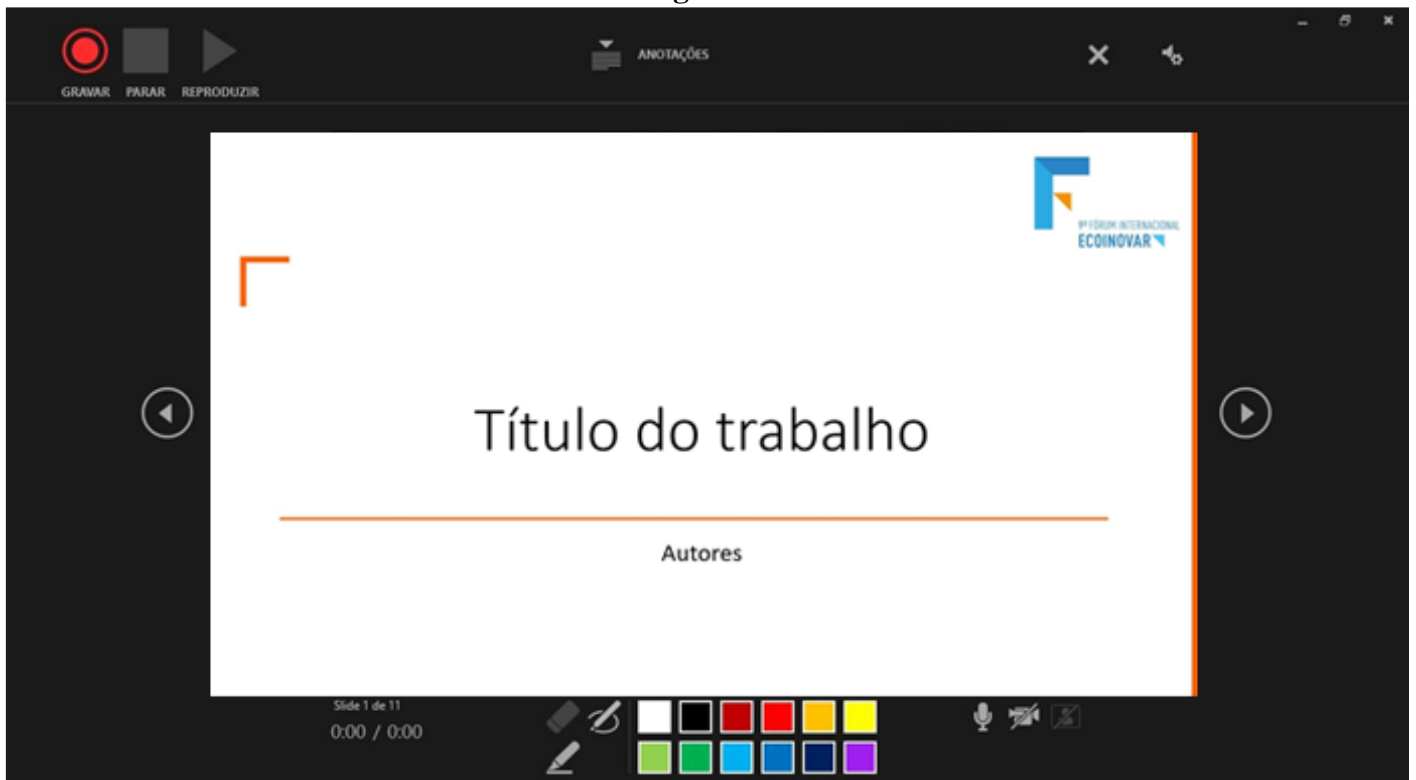
- Full HD (1080p) – Primeiro Quadro.
- Gravar tempos e narrações – Segundo Quadro.
- Segundos gastos em cada slide: 05:00.

Figura 3



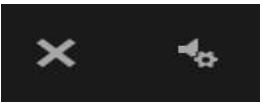
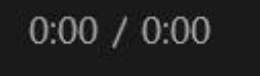
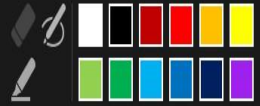




5ª Etapa: Após configurar as especificidades da gravação, abrirá o painel de gravação, igual a Figura 4.

Figura 4



Para compreender todos os recursos dados pelo painel, abaixo encontram-se as explicações sobre os seus ícones:

	<p>Nesses três botões é possível começar a gravação (Gravar), finalizar ela (Parar) e a reproduzir depois de terminada (Reproduzir). Duas formas de gravação são possibilitadas com esses ícones: A) gravar em uma única vez, de maneira contínua, passando os slides; ou B) gravar cada slide separadamente, de maneira pausada. Escolha aquela que melhor lhe agrada. Caso seja necessário parar a gravação em algum momento, utilize o ícone “Pausar”. Ele aparecerá após iniciado a gravação substituindo o ícone anterior de “Gravar”. Para voltar à gravação, pressione o ícone “Gravar”, que voltará ao seu local anterior.</p>
	<p>Nesse ícone é possível enxergar as anotações que foram feitas, anteriormente, nos slides, no momento de seu desenvolvimento.</p>
	<p>O ícone “X” permite que, após a gravação, seja possível excluir, uma por uma, as gravações dos slides, para os casos em que a gravação foi realizada pausadamente, ou de todo o arquivo, para os casos em que a gravação foi realizada continuamente. Já o outro ícone, auto falante, possibilita verificar as configurações de áudio. A priori não é necessário realizar nenhuma configuração nesse último ícone.</p>
	<p>Os primeiros segundos refletem o tempo gasto no slide que está se apresentando. Os outros segundos refletem o tempo total da apresentação.</p>
	<p>Nesses ícones é possível que o autor possa grifar, escrever e/ou desenhar na apresentação. Ela pode ser utilizada antes ou no momento da gravação. As cores são utilizadas para enfatizar diferentes mensagens grifadas, escritas e/ou desenhadas.</p>
	<p>O ícone do microfone (primeiro ícone) revela que seu áudio está habilitado e pronto para utilização. Caso ele esteja com um traço, ele não está disponível para uso. É comum esse ícone ficar sem cor quando se está gravando. O mesmo ocorre no ícone da câmera (segundo ícone). No entanto, para permitir que sua imagem seja vinculada à apresentação é importante habilitar o ícone da “imagem” (terceiro ícone). Somente assim, sua imagem, será transmitida no arquivo pela webcam.</p>
	<p>Esses dois ícones demonstram a possibilidade de passar (direita) ou voltar (esquerda) aos slides.</p>


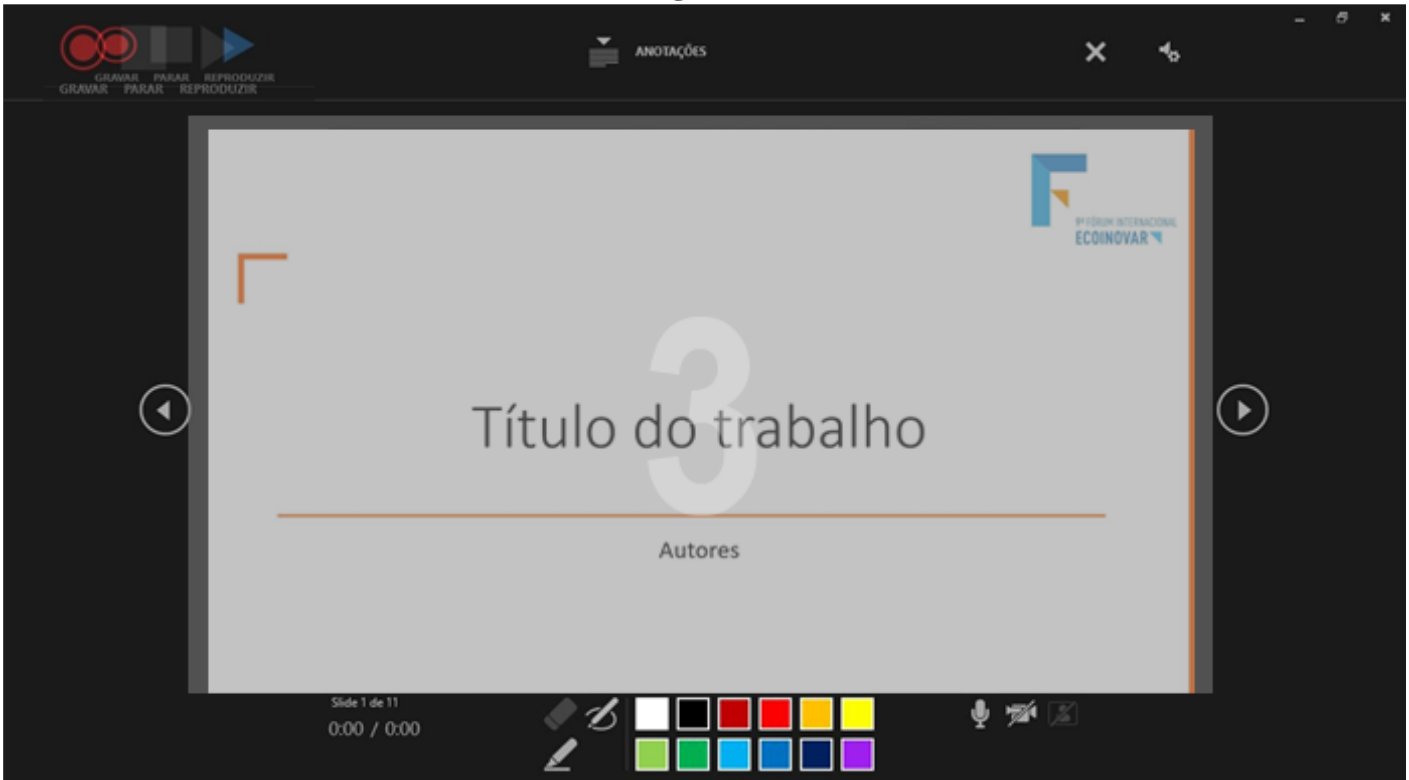
6ª Etapa: Para iniciar a gravação, ao clicar no ícone de gravação , abrirá a contagem regressiva, conforme demonstra a Figura 5.

Figura 5




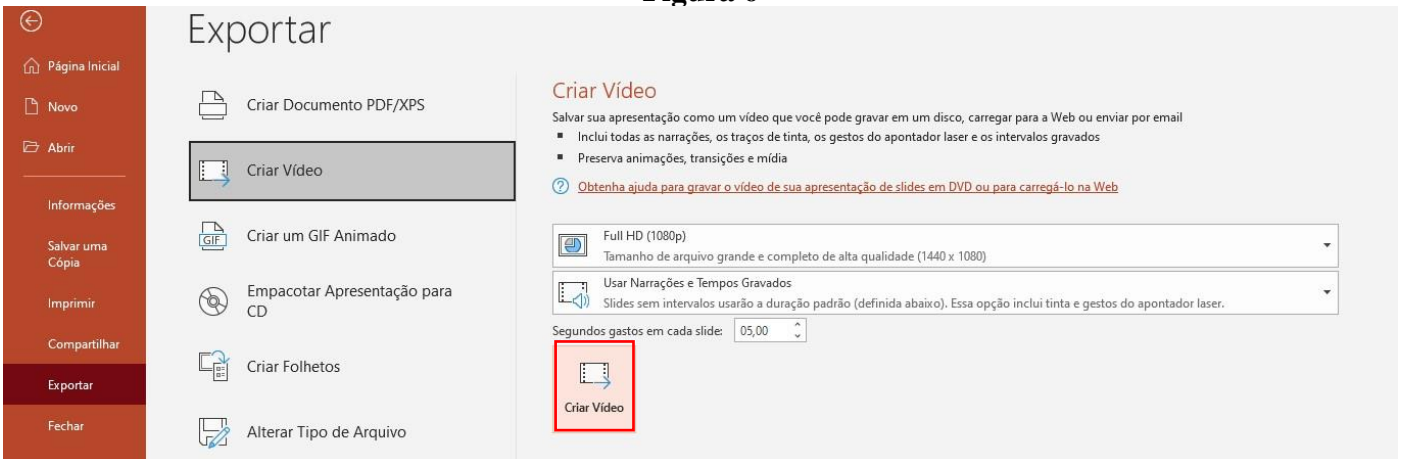
7ª Etapa: Para finalizar a gravação é importante clicar no ícone “Parar” . Assim, sem mais adições ao vídeo, o autor poderá fechar o painel de gravação, e retornar à página principal do PowerPoint, Figura 6. Posteriormente é necessário gravar o vídeo, clicando no ícone “Criar Vídeo”, apresentado na Figura 6.

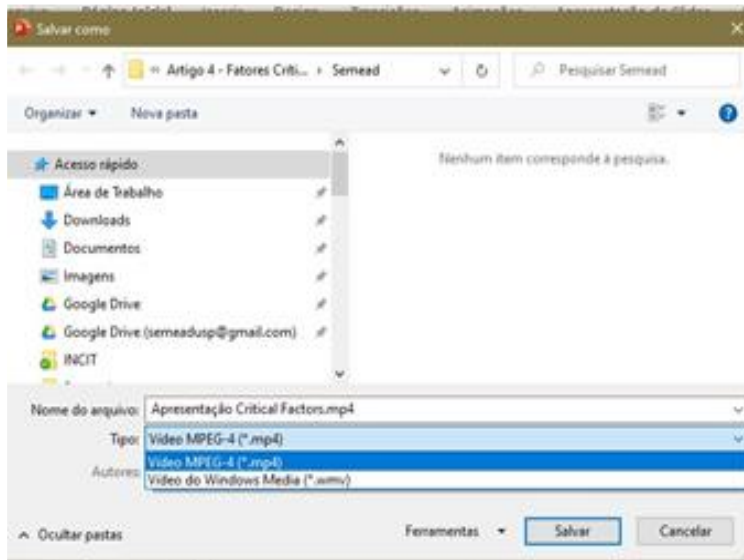
Figura 6



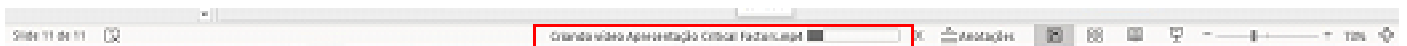
8ª Etapa: Ao clicar no botão “Criar Vídeo” abrirá nova aba para se salvar o arquivo produzido, igual a Figura 7. É importante ressaltar que a extensão do vídeo deve ser **mp4**, que pode ser selecionada na barra tipo, conforme demonstra a Figura 8.

Observação: no canto inferior esquerdo do slide aparece o ícone de áudio em cinza. Isso significa que a sua gravação foi realizada com sucesso e se encontra no arquivo. Quando se deseja a imagem, ela aparece

conjuntamente com o ícone de áudio. Ao salvar o arquivo como vídeo, o ícone de áudio desaparecerá. No caso da imagem, ela permanecerá no vídeo.



9 • **Etapa:** Após salvar o arquivo na sua pasta, observe, que no final da página do PowerPoint, centralizado, aparecerá a barra de criação do vídeo. Somente feche o software do PowerPoint quando essa barra estiver totalmente conclusa e ela desaparecer.



10 • **Etapa:** Por fim, abra seu vídeo para verificar se a gravação ocorreu com sucesso